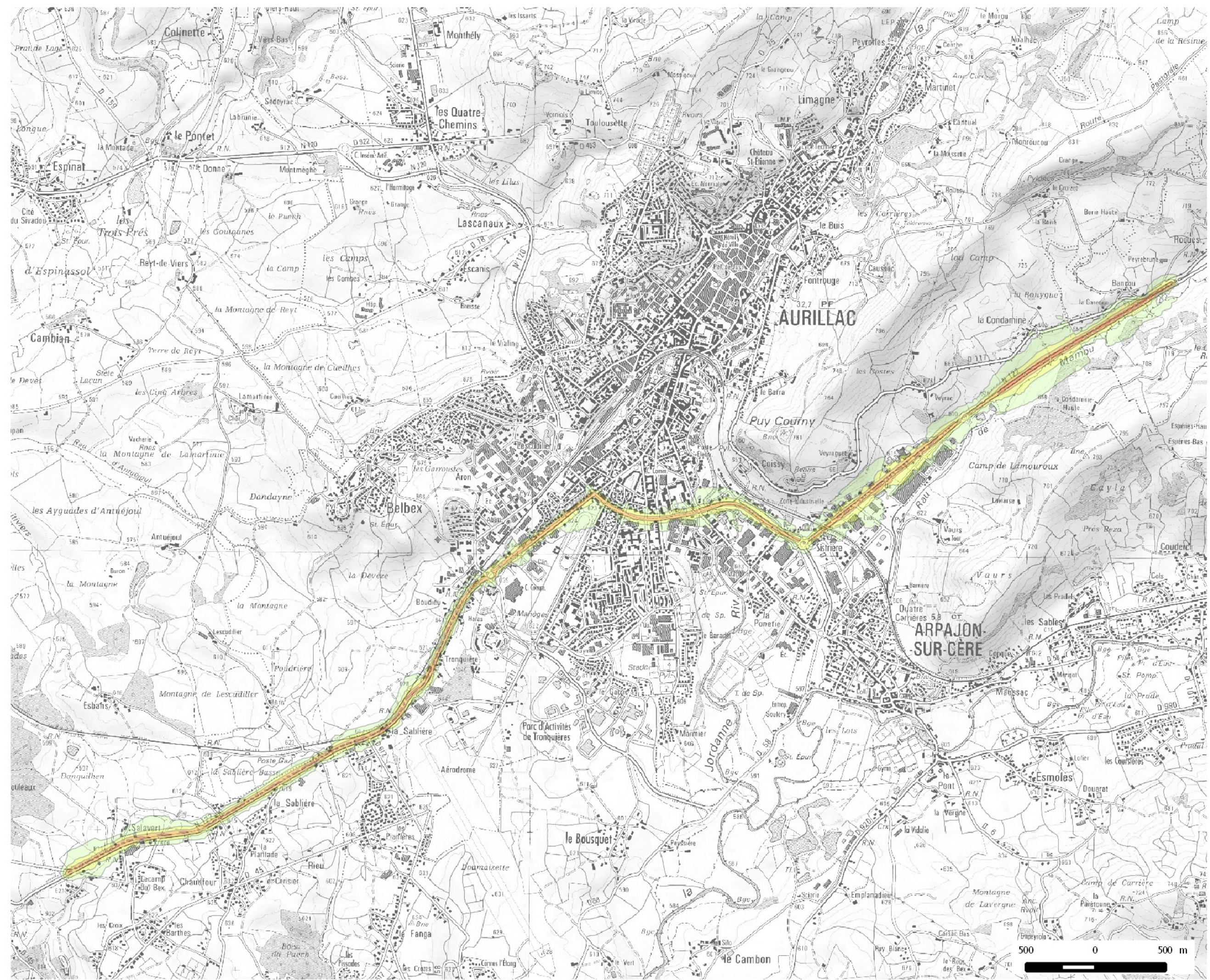


Carte de bruit stratégique
2ème échéance
Réseau routier national

Carte de type A (nuit)
Route RN122

Légende

- de 50 à 55 dB(A)
- de 55 à 60dB(A)
- de 60 à 65 dB(A)
- 65 dB(A) et plus



PRÉFET DU CANTAL

DIRECTION
DÉPARTEMENTALE
DES TERRITOIRES